



Mistrovství České republiky staršího žactva v běhu na lyžích s mezinárodní účastí

Výsledková listina

Soutěžní výbor

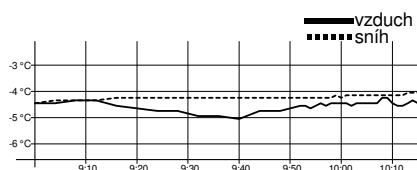
Technický delegát: Arnošt Hlaváček
Asistent T.D.: Lubomír Buchta
Ředitel závodu
Komisař STK

Technická data

Start závodu 9:30
Konec závodu 12:38

Žákyně starší 2012

3 km volně



Technická data

Homologace ----
Okruhy 1 + 2 km
HD, MC, TC ----
Start, konec 9:30, 10:05
Počasí zataženo, sněžení

Poř. číslo	Jméno	Roč.	Klub	1 km	2. kolo	Čas	Ztráta
------------	-------	------	------	------	---------	-----	--------

Mistrem České republiky pro rok 2025 se stává KEJŘOVÁ Markéta, LK Slovan Karlovy Vary

1.	53	KEJŘOVÁ Markéta	2012	SNKV	3:43.8 (4)	4:56.5 (1)	8:40.4	
2.	51	KUPKOVÁ Zina	2012	FEJE	3:35.2 (1)	5:06.3 (2)	8:41.6	1.2
3.	52	JAKŠOVÁ Šarlota	2012	SKSV	3:42.5 (2)	5:10.0 (3)	8:52.6	12.2
4.	49	PITRMUCOVÁ Markéta	2012	SKIJ	3:50.1 (8)	5:16.1 (4)	9:06.2	25.8
5.	4	BLAŽEJOVÁ Anita	2012	SPVR	3:42.6 (3)	5:27.6 (7)	9:10.3	29.9
6.	6	TOŠOVSKÁ Markéta	2012	SPVR	3:44.1 (5)	5:27.1 (6)	9:11.2	30.8
7.	47	GROSSOVÁ Pavla	2012	SKJA	3:47.1 (6)	5:28.8 (8)	9:16.0	35.6
8.	50	KRÁČMAROVÁ Michaela	2012	BKLM	3:49.4 (7)	5:26.9 (5)	9:16.4	36.0
9.	48	ZAJÍČKOVÁ Lenka	2012	TRUT	3:50.6 (9)	5:30.4 (11)	9:21.0	40.6
10.	8	JIRKOVÁ Anna	2012	SPVR	3:55.3 (12)	5:29.8 (9)	9:25.2	44.8
11.	38	TOMÁŠOVÁ Veronika	2012	JBCN	3:59.4 (13)	5:39.6 (14)	9:39.0	58.6
12.	5	JANÁKOVÁ Zuzana	2012	SPVR	3:54.2 (11)	5:48.7 (18)	9:43.0	1:02.6
13.	46	HALATOVÁ Anna	2012	SKVM	3:52.0 (10)	5:51.1 (21)	9:43.2	1:02.8
14.	27	SCHOLZOVÁ Bára	2012	JBCN	4:16.4 (28)	5:30.0 (10)	9:46.5	1:06.1
15.	36	HÁKOVÁ Johana	2012	STUD	4:07.8 (17)	5:38.7 (13)	9:46.6	1:06.2
16.	42	KORDAČOVÁ Zuzana	2012	SKJA	4:08.7 (18)	5:38.1 (12)	9:46.9	1:06.5
17.	29	BAŽATOVÁ Agáta	2012	SKST	4:04.1 (14)	5:43.8 (16)	9:47.9	1:07.5
18.	32	HALAMOVÁ Anežka	2012	SOSK	4:11.8 (25)	5:43.7 (15)	9:55.5	1:15.1
19.	39	JOHANOVÁ Anika	2012	TRUT	4:09.1 (21)	5:50.0 (19)	9:59.1	1:18.7
20.	35	DLOUHÁ Lucie	2012	LSKL	4:05.8 (15)	5:55.1 (24)	10:00.9	1:20.5
21.	34	VITOVÁ Lotta	2012	SOSK	4:08.8 (19)	5:53.1 (22)	10:01.9	1:21.5
22.	43	KRÁLOVÁ Denisa	2012	TRUT	4:18.3 (29)	5:44.0 (17)	10:02.3	1:21.9
23.	44	BAUEROVÁ Lucie	2012	SNKV	4:12.9 (26)	5:51.0 (20)	10:04.0	1:23.6
24.	41	FEJFUŠOVÁ Adéla	2012	SKPU	4:09.6 (22)	5:56.4 (26)	10:06.1	1:25.7
25.	20	VAVRUŠKOVÁ Barbora	2012	SOSK	4:07.6 (16)	5:59.5 (30)	10:07.2	1:26.8
26.	31	BLAHOUTOVÁ Barbora	2012	SNKV	4:08.9 (20)	5:59.1 (29)	10:08.0	1:27.6

15.2.2025

15.2.2025 12:42

Jablonec nad Nisou

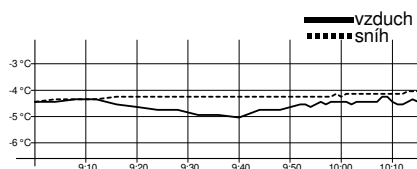
timing by sport-casomira.cz

Strana 1 z 9

Ski klub Jablonec nad Nisou

Žákyně starší 2012

3 km volně



Technická data

Homologace	-----
Okruhy	1 + 2 km
HD, MC, TC	-----
Start, konec	9:30, 10:05
Počasí	zataženo, sněžení

Poř.	Číslo	Jméno	Roč.	Klub	1 km	2. kolo	Čas	Ztráta
27.	37	KUČEROVÁ Petra	2012	CSKV	4:11.7 (24)	6:01.2 (31)	10:12.9	1:32.5
28.	40	HÁKOVÁ Zuzana	2012	STUD	4:19.1 (31)	5:54.4 (23)	10:13.6	1:33.2
29.	22	DRTINOVÁ Adéla	2012	TRUT	4:18.6 (30)	5:56.0 (25)	10:14.6	1:34.2
30.	26	HEINDORFER Eliška	2012	DULI	4:19.6 (32)	5:57.1 (27)	10:16.7	1:36.3
31.	33	SVATOŇOVÁ Monika	2012	RDRY	4:15.7 (27)	6:01.5 (32)	10:17.2	1:36.8
32.	28	SMOLÍKOVÁ Klára	2012	FEJE	4:10.3 (23)	6:10.2 (34)	10:20.5	1:40.1
33.	16	BUREŠOVÁ Julie	2012	SNKV	4:28.9 (41)	6:02.9 (33)	10:31.8	1:51.4
34.	3	SCHWABOVÁ Ema	2012	SKBR	4:20.9 (34)	6:13.9 (36)	10:34.8	1:54.4
35.	7	SOCHOVÁ Šarlota	2012	SKSV	4:24.1 (35)	6:12.9 (35)	10:37.0	1:56.6
36.	13	FILIPOVÁ Magdaléna	2012	SKBR	4:20.5 (33)	6:24.2 (41)	10:44.7	2:04.3
37.	24	ŠKOLUDOVÁ Claudia	2012	SPVR	4:26.7 (39)	6:21.5 (39)	10:48.3	2:07.9
38.	19	MANDLOVÁ Tereza	2012	DULI	4:25.7 (37)	6:22.6 (40)	10:48.4	2:08.0
39.	17	KRACÍKOVÁ Kristýna	2012	SPVR	4:33.8 (43)	6:15.9 (37)	10:49.7	2:09.3
40.	18	CHALOUPKOVÁ Martina	2012	SKBR	4:37.0 (44)	6:18.5 (38)	10:55.6	2:15.2
41.	21	LEMSTROVÁ Esther Petra	2012	RDRY	4:24.6 (36)	6:39.3 (45)	11:03.9	2:23.5
42.	25	TOMÁŠKOVÁ Amálie	2012	SOSK	5:05.8 (50)	5:58.3 (28)	11:04.2	2:23.8
43.	12	DŽUPINOVÁ Magdalena	2012	SKJA	4:38.3 (45)	6:29.8 (43)	11:08.2	2:27.8
44.	14	KIRSCHNEROVÁ Eva	2012	ZDRP	4:26.2 (38)	6:43.9 (46)	11:10.2	2:29.8
45.	15	SIHELNÍKOVÁ Bára	2012	DLOM	4:45.1 (47)	6:27.0 (42)	11:12.2	2:31.8
46.	23	ŠEBESTOVÁ Emily	2012	FEJE	4:27.2 (40)	6:45.6 (47)	11:12.9	2:32.5
47.	1	NOSÁLOVÁ Eva	2012	SKSK	4:42.4 (46)	6:31.2 (44)	11:13.6	2:33.2
48.	9	ZINKOVÁ Barbora	2012	SPVR	4:29.3 (42)	6:50.5 (48)	11:19.8	2:39.4
49=	10	SKÁLOVÁ Michaela	2012	TRUT	4:54.6 (48)	6:56.3 (50)	11:51.0	3:10.6
49=	11	ZIEGLEROVÁ Elen	2012	SKBR	4:56.3 (49)	6:54.7 (49)	11:51.0	3:10.6
DSQ	30	POTŮČKOVÁ Ema	2012	SCPL				diskvalifikován(a)
DSQ	45	MADĚROVÁ Klára	2012	DULI				diskvalifikován(a)
DNS	2	STEVENSON Elisabeth Eve	2012	JBCN				nestartoval(a)

Výkonnostní třída do času do místa

I.	9:32.4	(10.)
II.	9:58.4	(18.)
III.	11:16.5	(47.)

Diskvalifikace: st.č. 30 - POTŮČKOVÁ Ema, SCPL, čl. 343.6, nedodržení trati

Diskvalifikace: st.č. 45 - MADĚROVÁ Klára, DULI, čl. 343.6, nedodržení trati

Přihlášeno: 53

Startovalo: 52

Klasifikováno: 50

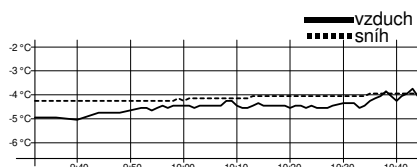
DNS: 1

DNF: 0

DSQ: 2

Žákyně starší 2011

3 km volně



Technická data

Homologace	----
Okruhy	1 + 2 km
HD, MC, TC	----
Start, konec	10:00, 10:34
Počasí	zataženo, sněžení

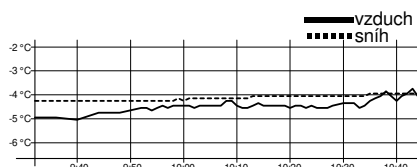
Poř.	Číslo	Jméno	Roč.	Klub	1 km	2. kolo	Čas	Ztráta
------	-------	-------	------	------	------	---------	-----	--------

Mistrem České republiky pro rok 2025 se stává **RANDÁKOVÁ Jana**, Sokol Stachy

1.	50	RANDÁKOVÁ Jana	2011	SOSY	3:38.1 (1)	5:00.4 (1)	8:38.5	
2.	49	KOHOUTOVÁ Edita	2011	DULI	3:43.8 (4)	5:08.2 (2)	8:52.1	13.6
3.	51	KORNFELDOVÁ Amálie	2011	TRUT	3:41.4 (2)	5:14.2 (3)	8:55.7	17.2
4.	1	CHMELÍKOVÁ Ester	2011	SKIJ	3:41.4 (3)	5:18.1 (7)	8:59.6	21.1
5.	36	BERANOVÁ Barbora	2011	SPVR	3:45.7 (7)	5:17.2 (5)	9:03.0	24.5
6.	41	DOSEĎELOVÁ Eva	2011	SOSY	3:45.9 (8)	5:21.8 (8)	9:07.8	29.3
7.	43	KNILLOVÁ Anna	2011	SKIP	3:45.1 (6)	5:23.5 (10)	9:08.7	30.2
8.	39	HLISNÍKOVÁ Anna Marie	2011	LOTE	3:52.7 (13)	5:17.2 (6)	9:10.0	31.5
9.	45	KAJÍNKOVÁ Ina	2011	DULI	3:53.6 (14)	5:16.5 (4)	9:10.2	31.7
10.	38	BERVICOVÁ Veronika	2011	TJTA	3:46.4 (9)	5:24.5 (11)	9:10.9	32.4
11.	47	JEDLIČKOVÁ Tereza	2011	SKSV	3:48.2 (12)	5:22.8 (9)	9:11.0	32.5
12.	48	BRANDOVÁ Beáta	2011	SKST	3:44.9 (5)	5:28.9 (13)	9:13.9	35.4
13.	46	FEJFAROVÁ Sofie	2011	JBCN	3:47.8 (10)	5:29.8 (14)	9:17.6	39.1
14.	8	NĚMEJCOVÁ Lucie	2011	SKST	3:54.2 (15)	5:26.2 (12)	9:20.4	41.9
15.	40	ŠÍMOVÁ Viktorie	2011	SKST	3:48.0 (11)	5:34.9 (18)	9:23.0	44.5
16.	42	DUBCOVÁ Marie	2011	JBCN	3:55.9 (16)	5:30.8 (16)	9:26.8	48.3
17.	33	KABRIELOVÁ Marie	2011	DULI	4:05.2 (22)	5:29.8 (15)	9:35.1	56.6
18.	3	JUNGOVÁ Karolína	2011	SOSY	3:59.4 (19)	5:35.9 (19)	9:35.4	56.9
19.	27	MELICHOVÁ Beáta	2011	TJTA	3:57.6 (18)	5:40.9 (20)	9:38.5	1:00.0
20.	28	KOROTVIČKOVÁ Ela	2011	STUD	3:56.9 (17)	5:42.3 (21)	9:39.2	1:00.7
21.	35	KUKLÍKOVÁ Sofie	2011	SKIJ	4:05.5 (23)	5:34.2 (17)	9:39.7	1:01.2
22.	23	VORLOVÁ Jana	2011	LSKL	4:05.6 (24)	5:48.4 (22)	9:54.0	1:15.5
23.	25	MAREČKOVÁ Emma	2011	SKVM	4:13.0 (26)	5:52.6 (23)	10:05.7	1:27.2
24.	34	MAYOVÁ Veronika	2011	DULI	4:03.6 (21)	6:03.5 (29)	10:07.1	1:28.6
25.	30	ČERNÁ Patricie	2011	NMNM	4:02.7 (20)	6:04.7 (31)	10:07.4	1:28.9
26.	29	MATERNOVÁ Lenka	2011	SKIJ	4:13.4 (27)	5:54.7 (24)	10:08.1	1:29.6
27.	4	HOLUBCOVÁ Tereza	2011	SKIJ	4:16.9 (32)	5:59.9 (25)	10:16.8	1:38.3
28.	24	SLEZÁKOVÁ Kristýna	2011	SWSL	4:15.6 (31)	6:01.8 (26)	10:17.5	1:39.0
29.	31	GAISLEROVÁ Sára	2011	LOTE	4:14.1 (28)	6:04.9 (32)	10:19.1	1:40.6
30.	22	KUBÁTOVÁ Pavla	2011	STUD	4:18.3 (35)	6:03.3 (27)	10:21.6	1:43.1
31=	9	KRUPIČKOVÁ Adéla	2011	KKHL	4:10.6 (25)	6:11.8 (37)	10:22.4	1:43.9
31=	16	MIKUŠOVÁ Adéla	2011	TJTA	4:15.6 (30)	6:06.7 (33)	10:22.4	1:43.9
33.	15	CHALOUPKOVÁ Renata	2011	SKBR	4:17.2 (34)	6:08.9 (36)	10:26.1	1:47.6
34.	11	ZÍTKOVÁ Zuzana	2011	SKIP	4:18.3 (36)	6:08.7 (35)	10:27.1	1:48.6
35.	26	MORAVCOVÁ Markéta	2011	SKJA	4:15.5 (29)	6:12.4 (38)	10:28.0	1:49.5
36.	32	HOLČÁKOVÁ Alžběta	2011	SOKN	4:25.0 (38)	6:03.9 (30)	10:29.0	1:50.5
37.	19	FRYBLÍKOVÁ Anna	2011	RDRY	4:23.2 (37)	6:08.7 (34)	10:31.9	1:53.4
38.	18	PODEŠVA Klauďia	2011	DLOM	4:29.8 (39)	6:03.3 (28)	10:33.2	1:54.7
39.	6	NOVÁKOVÁ Viktorie	2011	KKHL	4:17.2 (33)	6:24.4 (42)	10:41.7	2:03.2
40.	20	KORITÝÁKOVÁ Izabela	2011	FEJE	4:32.7 (40)	6:16.9 (39)	10:49.7	2:11.2
41.	17	KOSTKOVÁ Eliška	2011	DULI	4:33.5 (41)	6:18.6 (40)	10:52.2	2:13.7
42.	7	HÜBNEROVÁ Terezie	2011	SWSL	4:39.3 (42)	6:24.0 (41)	11:03.4	2:24.9
43.	12	PAVLÍČKOVÁ Lucie	2011	SOSY	4:46.7 (43)	6:33.2 (43)	11:20.0	2:41.5
44.	13	SLAVÍKOVÁ Dominika	2011	FEJE	4:50.2 (44)	6:47.5 (45)	11:37.7	2:59.2

Žákyně starší 2011

3 km volně



Technická data

Homologace	----
Okruhy	1 + 2 km
HD, MC, TC	----
Start, konec	10:00, 10:34
Počasí	zataženo, sněžení

Poř.	Číslo	Jméno	Roč.	Klub	1 km	2. kolo	Čas	Ztráta
45.	21	JUŘÁTKOVÁ Eleni	2011	FEJE	5:02.5 (46)	6:44.6 (44)	11:47.1	3:08.6
46.	14	BAŠIČOVÁ Tereza	2011	FEJE	4:58.5 (45)	7:07.3 (46)	12:05.9	3:27.4
DNS	2	HANČOVÁ Adéla	2011	SKHA			nestartoval(a)	
DNS	5	HOLUBOVÁ Anika	2011	JBCN			nestartoval(a)	
DNS	10	ZUZÁNKOVÁ Anna	2011	SPVR			nestartoval(a)	
DNS	37	ÖNER Eda	2011	ZDRP			nestartoval(a)	
DNS	44	ŠPALKOVÁ Antonie	2011	LOTE			nestartoval(a)	

Výkonnostní třída do času do místa

I.	9:30.3	(16.)
II.	9:56.2	(22.)
III.	11:14.0	(42.)

Přihlášeno: 51

Startovalo: 46

Klasifikováno: 46

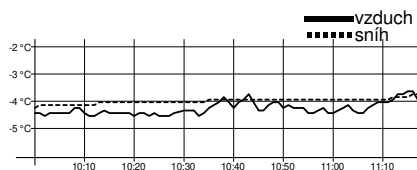
DNS: 5

DNF: 0

DSQ: 0

Žákyně starší 2010 U15

4 km volně



Technická data

Homologace	----
Okruhy	2 x 2 km
HD, MC, TC	57, 40, 134 m
Nejnižší/nejvyšší bod	560 / 617 m.n.m.
Start, konec	10:30, 11:07
Počasí	zataženo, sněžení

Poř.	Číslo	Jméno	Roč.	Klub	2 km	2. kolo	Čas	Ztráta
------	-------	-------	------	------	------	---------	-----	--------

Mistrem České republiky pro rok 2025 se stává CIPRYSOVÁ Magdaléna Lucie, LK Slovan Karlovy Vary

1.	51	CIPRYSOVÁ Magdaléna Lucie	2010	SNKV	5:41.4 (1)	4:41.3 (1)	10:22.8	
2.	50	ERBENOVÁ Marianna	2010	JBCN	5:46.1 (2)	4:42.6 (2)	10:28.7	5.9
3.	53	MACHOVÁ Jana	2010	JBCN	5:53.0 (4)	4:54.2 (4)	10:47.3	24.5
4.	52	PŮBALOVÁ Silvie	2010	SKST	5:52.8 (3)	4:54.8 (5)	10:47.7	24.9
5.	44	KOZÁROVÁ Veronika	2010	NMNM	6:05.0 (6)	4:53.7 (3)	10:58.8	36.0
6.	49	MASNICOVÁ Anna	2010	DULI	6:00.1 (5)	5:11.8 (9)	11:12.0	49.2
7.	45	RÁZLOVÁ Magdaléna	2010	LSKL	6:06.2 (7)	5:09.8 (7)	11:16.0	53.2
8.	47	HAKLOVÁ Antonie	2010	SKIJ	6:12.5 (8)	5:06.7 (6)	11:19.2	56.4
9.	42	MADEROVÁ Pavla	2010	SKIJ	6:12.7 (9)	5:11.6 (8)	11:24.4	1:01.6
10.	40	RYBÍNOVÁ Anežka	2010	SKHA	6:20.8 (12)	5:13.2 (11)	11:34.0	1:11.2
11.	46	NEBUSOVÁ Alžběta	2010	DULI	6:18.2 (10)	5:16.8 (15)	11:35.0	1:12.2
12.	7	HAVLÍČKOVÁ Rozálie	2010	SPVR	6:23.6 (13)	5:15.0 (12)	11:38.7	1:15.9
13.	36	ČECHOVÁ Anna	2010	SCPL	6:25.3 (14)	5:15.1 (13)	11:40.5	1:17.7
14.	48	HROMÁDKOVÁ Elen	2010	TRUT	6:19.9 (11)	5:21.3 (16)	11:41.2	1:18.4
15.	2	NOVÁKOVÁ Rozálie	2010	JBCN	6:28.3 (16)	5:15.6 (14)	11:43.9	1:21.1
16.	38	JIRUŠKOVÁ Magdalena	2010	LOTE	6:31.4 (17)	5:12.8 (10)	11:44.3	1:21.5
17.	41	ŠPONAROVÁ Magdaléna	2010	LOTE	6:26.2 (15)	5:24.6 (17)	11:50.9	1:28.1
18.	35	KOPŘIVOVÁ Adéla	2010	NMNM	6:32.0 (18)	5:27.1 (19)	11:59.2	1:36.4
19.	30	STEHLÍKOVÁ Aneta	2010	SKST	6:34.7 (20)	5:25.5 (18)	12:00.2	1:37.4
20.	39	ENDRYCHOVÁ Veronika	2010	DULI	6:34.6 (19)	5:28.4 (20)	12:03.0	1:40.2
21.	26	PORTZ Viktoria	2010	SKPU	6:39.5 (24)	5:29.8 (21)	12:09.3	1:46.5

15.2.2025

Jablonec nad Nisou

Ski klub Jablonec nad Nisou

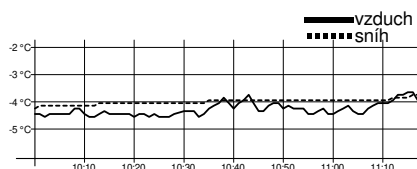
timing by sport-casomira.cz

15.2.2025 12:42

Strana 4 z 9

Žákyně starší 2010 U15

4 km volně



Technická data

Homologace	-----
Okruhy	2 x 2 km
HD, MC, TC	57, 40, 134 m
Nejnižší/nejvyšší bod	560 / 617 m.n.m.
Start, konec	10:30, 11:07
Počasí	zataženo, sněžení

Poř.	Číslo	Jméno	Roč.	Klub	2 km	2. kolo	Čas	Ztráta
22.	5	FIŠNAROVÁ Hana	2010	SPVR	6:35.3 (21)	5:40.2 (25)	12:15.5	1:52.7
23.	9	BAROCHOVÁ Vanesa	2010	LSKL	6:36.9 (22)	5:40.4 (26)	12:17.3	1:54.5
24.	37	SKÁLOVÁ Monika	2010	SKSK	6:39.5 (25)	5:41.0 (28)	12:20.5	1:57.7
25.	8	LEDEROVÁ Aneta	2010	JBCN	6:41.2 (27)	5:39.8 (24)	12:21.1	1:58.3
26.	25	MALÍKOVÁ Eila	2010	SCPL	6:39.7 (26)	5:41.9 (30)	12:21.7	1:58.9
27.	33	JANOŠIKOVÁ Lenka	2010	SKSV	6:48.1 (30)	5:34.1 (22)	12:22.3	1:59.5
28.	34	UČENÁ Kateřina	2010	SPVR	6:44.3 (28)	5:40.5 (27)	12:24.9	2:02.1
29.	21	KERELOVÁ Kristýna	2010	DULI	6:44.9 (29)	5:43.7 (32)	12:28.7	2:05.9
30.	32	LEBEDOVÁ Veronika	2010	SNKV	6:53.1 (33)	5:39.5 (23)	12:32.6	2:09.8
31.	31	HAMÁČKOVÁ Alžběta	2010	SKHA	6:37.6 (23)	5:55.7 (38)	12:33.4	2:10.6
32.	6	KREMSOVÁ Kateřina	2010	SWSL	6:54.7 (34)	5:41.6 (29)	12:36.4	2:13.6
33.	43	MICHLOVÁ Tereza	2010	SKSK	6:50.6 (31)	5:50.1 (34)	12:40.7	2:17.9
34.	24	BŘEČKOVÁ Ellen	2010	SOSY	7:00.3 (39)	5:44.6 (33)	12:45.0	2:22.2
35.	28	BLAHOUTOVÁ Klára	2010	SNKV	6:55.7 (35)	5:50.7 (35)	12:46.5	2:23.7
36.	29	HROUDOVÁ Anežka	2010	DULI	6:50.8 (32)	5:59.2 (41)	12:50.0	2:27.2
37.	1	VODRÁŽKOVÁ Barbora	2010	UKPL	6:56.9 (37)	5:55.7 (37)	12:52.6	2:29.8
38.	15	JONÁŠOVÁ Štěpánka	2010	TJTA	7:10.5 (43)	5:42.5 (31)	12:53.1	2:30.3
39.	3	PREISLEROVÁ Karolína	2010	SKIJ	7:04.9 (40)	5:53.4 (36)	12:58.4	2:35.6
40.	20	SVOBODOVÁ Alena	2010	FEJE	6:56.3 (36)	6:03.5 (46)	12:59.9	2:37.1
41.	27	NEDVĚDOVÁ Natálie	2010	DULI	6:59.7 (38)	6:06.4 (48)	13:06.2	2:43.4
42.	18	SMOLÍKOVÁ Nela	2010	FEJE	7:09.3 (41)	5:57.2 (40)	13:06.6	2:43.8
43.	22	PECINOVÁ Veronika	2010	JBCN	7:12.2 (44)	5:57.0 (39)	13:09.3	2:46.5
44.	4	HURTOVÁ Alice	2010	SKVM	7:16.5 (47)	5:59.6 (43)	13:16.1	2:53.3
45.	19	ŘEŽÁBOVÁ Nikola	2010	SOSY	7:12.8 (45)	6:03.3 (45)	13:16.2	2:53.4
46.	16	KURÁŇOVÁ Eliška	2010	GZUB	7:15.9 (46)	6:02.0 (44)	13:17.9	2:55.1
47.	17	PŘIKRYLOVÁ Maya	2010	DULI	7:10.4 (42)	6:07.6 (49)	13:18.1	2:55.3
48.	14	HARCUBOVÁ Magdaléna	2010	TJTA	7:24.9 (50)	5:59.4 (42)	13:24.4	3:01.6
49.	23	STARÁ Klára	2010	LSKL	7:23.1 (49)	6:05.3 (47)	13:28.4	3:05.6
50.	10	SLEZÁKOVÁ Barbora	2010	SWSL	7:22.8 (48)	6:25.8 (51)	13:48.7	3:25.9
51.	13	LEMSTROVÁ Ellen Joy	2010	RDRY	7:48.5 (51)	6:24.0 (50)	14:12.5	3:49.7
52.	12	PORUBOVÁ Šárka	2010	GZUB	8:03.8 (52)	6:33.0 (52)	14:36.9	4:14.1
53.	11	METELKOVÁ Šárka	2010	RDRY	8:57.0 (53)	7:31.1 (53)	16:28.1	6:05.3

Výkonnostní třída do času do místa

I.	11:25.0	(9.)
II.	11:56.2	(17.)
III.	13:29.6	(49.)

Přihlášeno: 53

Startovalo: 53

Klasifikováno: 53

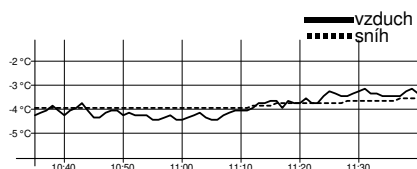
DNS: 0

DNF: 0

DSQ: 0

Žáci starší 2012

4 km volně



Technická data

Homologace	-----
Okruhy	2 x 2 km
HD, MC, TC	57, 40, 134 m
Nejnižší/nejvyšší bod	560 / 617 m.n.m.
Start, konec	11:05, 11:30
Počasí	zataženo, sněžení

Poř.	Číslo	Jméno	Roč.	Klub	2 km	2. kolo	Čas	Ztráta
------	-------	-------	------	------	------	---------	-----	--------

Mistrem České republiky pro rok 2025 se stává HOLUBEC Kryštof, TJ Spartak Vrchlabí

1.	62	HOLUBEC Kryštof	2012	SPVR	5:32.5 (1)	4:33.7 (1)	10:06.2	
2.	88	JEŽEK Vincent	2012	DULI	5:44.3 (3)	4:34.4 (2)	10:18.7	12.5
3.	89	DUMEK Ondřej	2012	DULI	5:36.5 (2)	4:42.8 (3)	10:19.4	13.2
4.	90	NOSEK Štěpán	2012	LOTE	5:48.2 (4)	4:51.0 (4)	10:39.2	33.0
5.	72	HROUDA Vilém	2012	DULI	6:02.4 (7)	4:51.8 (5)	10:54.2	48.0
6.	86	MOTL Tomáš	2012	SOSK	6:04.6 (9)	4:55.2 (6)	10:59.9	53.7
7.	81	KUŘÍK Štěpán Antonín	2012	SKIJ	5:56.1 (5)	5:04.1 (8)	11:00.2	54.0
8=	82	BEDNÁŘ Nicholas Oliver	2012	TRUT	6:12.7 (10)	5:01.3 (7)	11:14.0	1:07.8
8=	87	CINK Antonín	2012	TRUT	6:02.9 (8)	5:11.0 (9)	11:14.0	1:07.8
10.	83	KOHOUT Michael	2012	DULI	6:00.1 (6)	5:26.5 (14)	11:26.7	1:20.5
11.	84	PLEVA Jiří	2012	FEJE	6:12.7 (11)	5:16.9 (11)	11:29.7	1:23.5
12.	79	LODR Oliver	2012	SOSK	6:18.3 (12)	5:11.5 (10)	11:29.8	1:23.6
13.	78	PILNÝ Vojtěch	2012	SKSK	6:20.3 (13)	5:20.2 (12)	11:40.6	1:34.4
14.	85	PLÍVA Matěj	2012	LKSK	6:24.5 (14)	5:21.3 (13)	11:45.8	1:39.6
15.	73	PILÁT Lukáš	2012	RAVY	6:31.6 (15)	5:29.9 (18)	12:01.6	1:55.4
16.	77	RUTRLE Michal	2012	RAVY	6:37.0 (16)	5:28.9 (17)	12:05.9	1:59.7
17.	76	RAČÁK Denis	2012	SKHA	6:38.0 (17)	5:28.2 (16)	12:06.3	2:00.1
18.	74	SAMEK Šimon	2012	SKSV	6:48.1 (18)	5:30.1 (19)	12:18.3	2:12.1
19.	65	DUCHÁČ Vítek	2012	BKLM	6:59.1 (21)	5:27.0 (15)	12:26.2	2:20.0
20.	68	ŠVIHA Ondřej	2012	LSKL	6:59.7 (22)	5:32.9 (21)	12:32.7	2:26.5
21.	75	TECHNIK František	2012	DULI	7:03.1 (24)	5:31.1 (20)	12:34.3	2:28.1
22.	67	TELECKÝ Radovan	2012	SKBR	6:56.8 (20)	5:40.0 (22)	12:36.9	2:30.7
23.	70	KABÁT Jonáš	2012	LOTE	6:55.6 (19)	5:44.9 (23)	12:40.6	2:34.4
24.	69	POHL Jindřich	2012	SKIP	7:02.1 (23)	5:47.2 (24)	12:49.3	2:43.1
25.	66	ORAL Timon	2012	SKBR	7:05.1 (25)	5:51.7 (25)	12:56.9	2:50.7
26.	61	ŠTOLBA Marek	2012	JBCN	7:15.6 (26)	6:06.3 (27)	13:22.0	3:15.8
27.	64	SÝKORA Matyáš	2012	TAZR	7:35.1 (28)	6:05.5 (26)	13:40.7	3:34.5
28.	63	BARTOŠ Antonín	2012	LOTE	7:29.0 (27)	6:15.7 (28)	13:44.8	3:38.6
DNS	71	HOUSA Daniel	2012	DULI			nestartoval(a)	
DNS	80	ŠPIČKA David	2012	RAVY			nestartoval(a)	

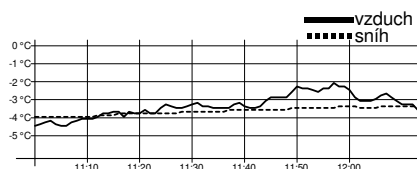
Výkonnostní třída do času do místa

I.	11:06.8	(7.)
II.	11:37.1	(12.)
III.	13:08.0	(25.)

Přihlášeno: 30 Startovalo: 28 Klasifikováno: 28 DNS: 2 DNF: 0 DSQ: 0

Žáci starší 2011

4 km volně



Technická data

Homologace	----
Okruhy	2 x 2 km
HD, MC, TC	57, 40, 134 m
Nejnižší/nejvyšší bod	560 / 617 m.n.m.
Start, konec	11:30, 12:03
Počasí	zataženo, sněžení

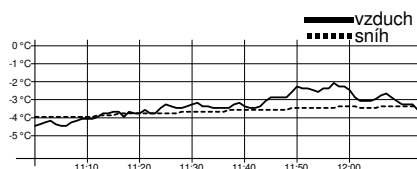
Poř.	Číslo	Jméno	Roč.	Klub	2 km	2. kolo	Čas	Ztráta
------	-------	-------	------	------	------	---------	-----	--------

Mistrem České republiky pro rok 2025 se stává PACHOLÍK Max, TJ Sokol Studenec

1.	107	PACHOLÍK Max	2011	STUD	5:20.3 (1)	4:30.8 (1)	9:51.2	
2.	103	HORNYCH Ivan	2011	SKIP	5:23.7 (2)	4:34.1 (2)	9:57.8	6.6
3.	106	LUKEŠ Jakub	2011	SKIJ	5:28.4 (3)	4:38.5 (5)	10:06.9	15.7
4.	100	HORÁČEK Jan	2011	TRUT	5:42.7 (6)	4:37.1 (3)	10:19.8	28.6
5.	99	KOHOUTEK Adam	2011	TRUT	5:44.0 (9)	4:38.2 (4)	10:22.2	31.0
6.	68	PEŇÁZ Jan	2011	FEJE	5:36.7 (4)	4:48.8 (12)	10:25.6	34.4
7.	97	ŠOULA Jakub	2011	SKST	5:43.2 (7)	4:44.1 (7)	10:27.4	36.2
8.	69	MEČÍŘ Jakub	2011	INDC	5:44.7 (10)	4:46.4 (11)	10:31.2	40.0
9.	98	HAMÁČEK Matěj	2011	TRUT	5:48.7 (12)	4:44.5 (8)	10:33.3	42.1
10.	104	PORADA Kryštof	2011	SNKV	5:36.9 (5)	4:57.7 (15)	10:34.7	43.5
11.	105	MACEK Šimon	2011	SOSY	5:50.0 (13)	4:45.6 (9)	10:35.6	44.4
12.	90	JIROUŠ Viktor	2011	SKST	5:53.5 (15)	4:42.2 (6)	10:35.8	44.6
13.	94	PELOUCH Filip	2011	JBCN	5:43.9 (8)	4:52.9 (14)	10:36.9	45.7
14.	95	HŘEBÍK Michal	2011	SKJA	5:52.4 (14)	4:52.8 (13)	10:45.2	54.0
15.	64	HŮLKA Lukáš	2011	SPVR	6:01.2 (18)	4:45.8 (10)	10:47.0	55.8
16.	67	TOMEŠ Roman	2011	SWSL	5:48.6 (11)	5:04.8 (21)	10:53.4	1:02.2
17.	72	STRNÁDEK Jan	2011	SPVR	5:55.5 (16)	5:01.5 (19)	10:57.0	1:05.8
18.	89	UMAN Jaroslav	2011	SKHA	6:02.7 (19)	4:57.8 (16)	11:00.5	1:09.3
19.	70	MRKVICA Jan	2011	FEJE	6:03.2 (21)	4:58.1 (17)	11:01.3	1:10.1
20.	88	SKALA Karel	2011	SKIP	5:59.8 (17)	5:07.8 (22)	11:07.6	1:16.4
21.	93	VOLNÝ Lukáš	2011	GZUB	6:08.6 (23)	5:00.5 (18)	11:09.1	1:17.9
22.	92	PRAŽÁK Jáchym	2011	JBCN	6:06.1 (22)	5:03.4 (20)	11:09.6	1:18.4
23.	96	VOCELKA Patrik	2011	SKSV	6:12.9 (25)	5:11.2 (24)	11:24.2	1:33.0
24.	101	KŘEPELA Jiří	2011	SKSK	6:03.0 (20)	5:23.9 (32)	11:26.9	1:35.7
25.	91	KOWOLOWSKI Viktor	2011	DLOM	6:10.3 (24)	5:17.7 (29)	11:28.1	1:36.9
26.	81	SVÁDA Jakub	2011	LKSK	6:15.3 (26)	5:13.2 (25)	11:28.5	1:37.3
27.	65	PAVELKA Ondřej	2011	JBCN	6:20.6 (28)	5:09.9 (23)	11:30.6	1:39.4
28.	66	SLONEK Jindřich	2011	DDMP	6:20.7 (29)	5:13.9 (26)	11:34.7	1:43.5
29.	71	CHOCHOLOUŠEK Adam	2011	DULI	6:19.7 (27)	5:15.4 (28)	11:35.2	1:44.0
30.	62	STRNAD Václav	2011	BKLM	6:29.4 (32)	5:14.3 (27)	11:43.8	1:52.6
31.	86	RIEDL Kryštof	2011	SKVM	6:28.3 (30)	5:17.9 (30)	11:46.2	1:55.0
32.	74	BALDRIÁN Josef	2011	ZDRP	6:34.3 (34)	5:23.9 (33)	11:58.3	2:07.1
33.	79	OBDRŽÁLEK Matěj	2011	SKPU	6:31.6 (33)	5:34.0 (34)	12:05.7	2:14.5
34.	77	MARYNKA Tomáš	2011	SPVR	6:50.9 (39)	5:20.6 (31)	12:11.5	2:20.3
35.	82	BERNÁT Vojtěch	2011	SOKN	6:39.9 (35)	5:34.1 (35)	12:14.1	2:22.9
36.	85	VÁGNER Ota	2011	LOTE	6:28.5 (31)	5:57.2 (41)	12:25.7	2:34.5
37.	83	LOS Antonín	2011	SKPU	6:44.7 (36)	5:42.8 (37)	12:27.6	2:36.4
38.	80	MITRENGA Samuel	2011	DLOM	6:51.8 (40)	5:38.1 (36)	12:29.9	2:38.7
39.	61	KADLUS Vojtěch	2011	LOTE	6:47.6 (38)	5:44.7 (38)	12:32.4	2:41.2
40.	78	BĚHOUNEK Petr	2011	LKSK	6:45.5 (37)	5:54.8 (40)	12:40.4	2:49.2
41.	76	SUSZKA Jiří	2011	DLOM	7:06.2 (42)	5:44.8 (39)	12:51.0	2:59.8
42.	73	JAKUBIČKA Antonín	2011	DULI	7:02.5 (41)	6:04.8 (43)	13:07.3	3:16.1
43.	75	JEŽEK Ondřej	2011	SKBR	7:13.3 (43)	6:00.2 (42)	13:13.5	3:22.3
44.	63	PRZYWARA Bartłomiej	2011	DLOM	7:48.9 (44)	6:36.3 (44)	14:25.2	4:34.0

Žáci starší 2011

4 km volně



Technická data

Homologace	----
Okruhy	2 x 2 km
HD, MC, TC	57, 40, 134 m
Nejnižší/nejvyšší bod	560 / 617 m.n.m.
Start, konec	11:30, 12:03
Počasí	zataženo, sněžení

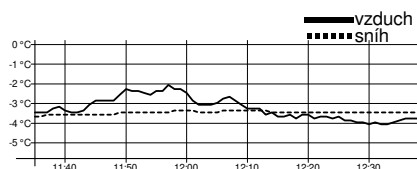
Poř. Číslo	Jméno	Roč.	Klub	2 km	2. kolo	Čas	Ztráta
DNS	84	LUKAVEC Kryštof	2011	LSKL		nestartoval(a)	
DNS	87	MRŮZEK Šimon	2011	SPVR		nestartoval(a)	
DNS	102	BURIÁNEK Max	2011	JBCN		nestartoval(a)	

Výkonnostní třída	do času	do místa
I.	10:50.3	(15.)
II.	11:19.8	(22.)
III.	12:48.5	(40.)

Přihlášeno: 47 Startovalo: 44 Klasifikováno: 44 DNS: 3 DNF: 0 DSQ: 0

Žáci starší 2010 U15

5 km volně



Technická data

Homologace	----
Okruhy	1+2+2 km
HD, MC, TC	----
Start, konec	12:05, 12:38
Počasí	zataženo, sněžení

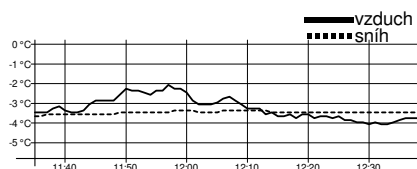
Poř. Číslo	Jméno	Roč.	Klub	1 km	2. kolo	3 km	3. kolo	Čas	Ztráta
------------	-------	------	------	------	---------	------	---------	-----	--------

Mistrem České republiky pro rok 2025 se stává ŠTĚRBA Lukáš, LK Slovan Karlovy Vary

1.	103	ŠTĚRBA Lukáš	2010	SNKV	3:06.3 (2)	4:26.5 (1)	7:32.9 (1)	4:10.4 (1)	11:43.4	
2.	101	BERAN Matěj František	2010	SKIP	3:09.1 (5)	4:37.8 (2)	7:47.0 (2)	4:24.0 (2)	12:11.1	27.7
3.	100	SŮRA Antonín	2010	DULI	3:12.0 (9)	4:45.4 (3)	7:57.5 (4)	4:28.5 (3)	12:26.0	42.6
4.	95	HADAČ Jakub	2010	SKIJ	3:08.8 (4)	4:58.5 (9)	8:07.3 (7)	4:30.3 (4)	12:37.7	54.3
5.	64	DRDA Filip	2010	DULI	2:59.6 (1)	4:48.9 (4)	7:48.6 (3)	4:51.6 (12)	12:40.2	56.8
6.	83	DOLEŽAL Mojmir	2010	TJTA	3:11.0 (7)	4:55.0 (7)	8:06.1 (6)	4:37.8 (5)	12:43.9	1:00.5
7.	102	DAVID František	2010	FEJE	3:11.0 (6)	4:51.3 (5)	8:02.3 (5)	4:44.3 (8)	12:46.7	1:03.3
8.	90	SCHÄFER Josef	2010	DULI	3:13.6 (10)	4:59.2 (10)	8:12.8 (8)	4:39.4 (6)	12:52.2	1:08.8
9.	97	ČEJKA Hynek	2010	DULI	3:17.3 (13)	4:55.8 (8)	8:13.1 (9)	4:40.4 (7)	12:53.5	1:10.1
10.	85	KALOVSKÝ Vladimír	2010	SKBR	3:15.9 (12)	5:04.6 (11)	8:20.6 (11)	4:48.8 (9)	13:09.4	1:26.0
11.	65	VLK Ondřej	2010	SWSL	3:07.3 (3)	5:08.6 (14)	8:16.0 (10)	4:54.3 (14)	13:10.3	1:26.9
12.	92	HALATA Šebestián	2010	SKVM	3:17.8 (15)	5:06.0 (12)	8:23.9 (12)	4:52.8 (13)	13:16.7	1:33.3
13.	94	ŤUPA Adam	2010	NMNM	3:22.5 (17)	5:08.5 (13)	8:31.1 (15)	4:49.1 (10)	13:20.2	1:36.8
14.	61	KALDA Jiří	2010	LKSK	3:23.1 (18)	5:14.5 (17)	8:37.6 (18)	4:55.0 (15)	13:32.7	1:49.3
15.	98	ELLEDER Jan	2010	ZDRP	3:15.5 (11)	5:12.5 (15)	8:28.1 (13)	5:07.1 (19)	13:35.2	1:51.8
16.	93	TANDLER Jáchym	2010	DULI	3:19.4 (16)	5:14.3 (16)	8:33.8 (17)	5:02.3 (17)	13:36.1	1:52.7
17.	82	MOTL Václav	2010	SOSK	3:17.5 (14)	5:15.4 (18)	8:33.0 (16)	5:04.1 (18)	13:37.2	1:53.8
18.	87	MAREČEK Mikuláš	2010	SKIJ	3:24.6 (19)	5:16.3 (19)	8:41.0 (19)	5:01.2 (16)	13:42.2	1:58.8
19.	89	DLOUHÝ Lukáš	2010	LSKL	3:11.1 (8)	5:19.5 (21)	8:30.7 (14)	5:18.5 (27)	13:49.2	2:05.8
20.	99	KYSELA Vojtěch	2010	TRUT	4:11.1 (39)	4:52.6 (6)	9:03.7 (25)	4:50.3 (11)	13:54.0	2:10.6
21.	88	HOFFMANN Šimon	2010	SGJB	3:31.2 (22)	5:18.7 (20)	8:49.9 (20)	5:12.0 (22)	14:02.0	2:18.6
22.	91	ČAPEK Matěj	2010	LOTE	3:30.9 (21)	5:22.4 (23)	8:53.4 (22)	5:09.1 (20)	14:02.5	2:19.1
23.	86	KUTLVAŠR Vladimír	2010	SPVR	3:30.4 (20)	5:21.0 (22)	8:51.4 (21)	5:11.9 (21)	14:03.4	2:20.0
24.	77	KŘÍŽ Jakub	2010	NMNM	3:33.6 (25)	5:28.2 (25)	9:01.9 (23)	5:14.0 (24)	14:16.0	2:32.6
25.	84	VANĚČEK Michal	2010	SKHA	3:34.4 (26)	5:28.5 (26)	9:02.9 (24)	5:14.2 (25)	14:17.1	2:33.7

Žáci starší 2010 U15

5 km volně



Technická data

Homologace	----
Okruhy	1+2+2 km
HD, MC, TC	----
Start, konec	12:05, 12:38
Počasí	zataženo, sněžení

Poř. Číslo	Jméno	Roč.	Klub	1 km	2. kolo	3 km	3. kolo	Čas	Ztráta
26.	78 MAREŠ Jaroslav	2010	SKIP	3:48.7 (33)	5:25.4 (24)	9:14.2 (27)	5:12.5 (23)	14:26.7	2:43.3
27.	66 STEVENSON Luke Joshua	2010	JBCN	3:31.8 (23)	5:38.5 (28)	9:10.3 (26)	5:21.4 (29)	14:31.8	2:48.4
28.	76 HONCŮ Matěj	2010	SWSL	3:32.9 (24)	5:43.6 (32)	9:16.5 (28)	5:20.0 (28)	14:36.6	2:53.2
29.	81 PROCHÁZKA František	2010	SOSK	3:39.4 (28)	5:39.4 (29)	9:18.8 (29)	5:22.7 (30)	14:41.6	2:58.2
30.	68 HUDSKÝ Tobiáš	2010	LKSK	3:58.5 (37)	5:32.9 (27)	9:31.4 (31)	5:16.6 (26)	14:48.0	3:04.6
31.	80 VOLMUT Marek	2010	SOSY	3:51.4 (34)	5:43.4 (31)	9:34.8 (32)	5:26.6 (32)	15:01.4	3:18.0
32.	67 SUCHÝ Adam	2010	NMNM	3:36.0 (27)	5:45.4 (33)	9:21.4 (30)	5:42.0 (37)	15:03.5	3:20.1
33.	69 ŠNYTR Antonín	2010	SKJA	3:47.8 (31)	5:48.3 (34)	9:36.2 (33)	5:35.1 (35)	15:11.3	3:27.9
34.	75 PLÍVA Lukáš	2010	LKSK	3:48.1 (32)	5:52.2 (35)	9:40.4 (35)	5:31.9 (34)	15:12.3	3:28.9
35.	74 SOUČEK Vojtěch	2010	JBCN	3:52.7 (35)	5:57.9 (38)	9:50.7 (37)	5:27.7 (33)	15:18.4	3:35.0
36.	72 DIVÍN Petr	2010	GZUB	3:45.0 (29)	5:54.7 (36)	9:39.7 (34)	5:39.5 (36)	15:19.2	3:35.8
37.	62 HORÁLEK Antonín	2010	ZDRP	3:45.5 (30)	6:01.5 (39)	9:47.0 (36)	5:50.0 (40)	15:37.0	3:53.6
38.	73 BŘEČKA František	2010	SOSY	4:00.5 (38)	5:55.5 (37)	9:56.1 (38)	5:42.1 (38)	15:38.2	3:54.8
39.	70 SMRŽ Zdeněk	2010	SKPU	3:53.7 (36)	6:04.6 (40)	9:58.3 (39)	5:43.9 (39)	15:42.3	3:58.9
40.	63 DUCHÁČ Patrik	2010	BKLM	4:41.8 (41)	5:40.8 (30)	10:22.7 (40)	5:23.6 (31)	15:46.3	4:02.9
41.	71 ŠULC Theodor	2010	ZDRP	4:19.8 (40)	7:12.8 (41)	11:32.6 (41)	7:02.3 (41)	18:34.9	6:51.5
DNS	79 KANĚK Václav	2010	SKBR					nestartoval(a)	
DNS	96 KUBÍN Jan	2010	TJTA					nestartoval(a)	

Výkonnostní třída do času do místa

I.	12:53.7	(9.)
II.	13:28.9	(13.)
III.	15:14.4	(34.)

Přihlášeno: 43 Startovalo: 41 Klasifikováno: 41 DNS: 2 DNF: 0 DSQ: 0

Technický delegát
Arnošt Hlaváček

Sekretář závodu
Petra Švejdová